



Холдинговая компания ГВСУ «Центр»

DOMMOS

универсальная
строительная система



«ДОММОС» – высокое качество жизни

Строительная система «ДОММОС»

- ↑ Холдинговая компания ГВСУ «Центр» представляет собственную разработку - инновационную строительную систему «ДОММОС»
- ↑ Все узлы и элементы системы спроектированы и производятся на предприятиях, входящих в состав Холдинга
- ↑ Компания ведет свою историю с 1964 года
- ↑ В состав Холдинга входят 11 производственных и строительных предприятий
- ↑ Штат - более 4000 человек

↑ Направления деятельности ГВСУ «Центр»

- 🏠 Проектирование
- 🏗️ Производство строительных материалов
- 🏠 Крупнопанельное и монолитное строительство
- 📈 Инвестиции
- 🏠 Продажа объектов недвижимости

↑ Застройщик, инвестор и генеральный подрядчик полного цикла

Свидетельство
Москомархитектуры



Положительное заключение
Мосгорэкспертизы



Патент ГВСУ «Центр» на изобретение многослойной плиты перекрытия из номенклатуры «ДОММОС»



За достижение архитектурной выразительности и внедрение принципов вариативности в индустриальное домостроение

Умные технологии • Собственное производство

- Универсальная строительная система «ДОММОС» включает номенклатуру узлов и элементов для строительства жилых домов различной этажности и конфигурации, с различными фасадными решениями
- Система одобрена отраслевыми ведомствами, сертифицирована и включена в Московский территориальный строительный каталог
- Наборы квартир и их площадь соответствуют требованиям градостроительного комплекса Московского региона для инновационных серий
- «ДОММОС» производится и строится в соответствии с действующими нормами по безопасности и энергоэффективности
- Жилые дома «ДОММОС» строятся в Москве и Московской области



↑ Система «ДОММОС» отвечает требованиям, которые предъявляются к новым жилым домам, строящимся в Московском регионе

- ↑ Площадь застройки на 1 га - до 40 тыс. кв. м
- ↑ Планировочный коэффициент - 0,81
- ↑ Гибкие архитектурно-планировочные решения
- ↑ Архитектурная выразительность и пластика фасадов
- ↑ Широкий выбор колористических решений
- ↑ Этажность - от 6 до 25 этажей
- ↑ Европейские планировки площадью от 24 до 95 кв. м
- ↑ Свободная планировка с шагом 6,6 м
- ↑ Сроки строительства – от 6 до 12 месяцев



↑ «ДОММОС» – эпоха однообразия в строительстве закончилась!

Реализованные проекты

Жилой комплекс «Позитив» Новая Москва, поселение Московский, д. Румянцево

- Общая площадь: 109 тыс. кв. м
- Шесть корпусов переменной этажности: от 16 до 25 этажей
- Широкий выбор планировок: от 34 до 82 кв. м
- Яркие фасады, панорамное остекление
- Благоустроенная территория
- Доступ МГН
- Срок ввода – 2019 г.



Жилой дом г.Москва, пр-д Шокальского, д.33

- Площадь застройки: 950 кв. м
- Площадь квартир около 9 тыс. кв. м
- Переменная этажность: 13, 15, 16 этажей
- Нежилые первые этажи
- Квартиры с отделкой
- Благоустроенная территория
- Доступ МГН
- Срок ввода - IV квартал 2018 г.



Жилой квартал г.Москва, р-н Некрасовка, квартал 14

- Площадь застройки: 54,7 тыс. кв. м
- 4 корпуса переменной этажности: от 16 до 25 этажей
- Эстетичные фасады
- Квартиры с отделкой
- Благоустроенная территория
- Доступ МГН
- Срок ввода – 2018 г.



Жилой дом г.Москва, ул. Долгопрудная, д.12

- Общая площадь: 14,5 тыс. кв. м
- Переменная этажность: от 8 до 19 этажей
- Квартиры с отделкой
- Благоустроенная территория
- Доступ МГН
- Срок ввода - 2019 г.

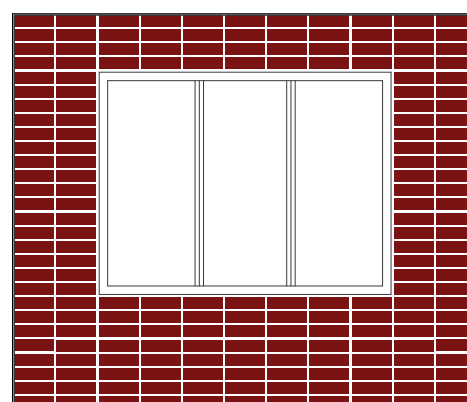
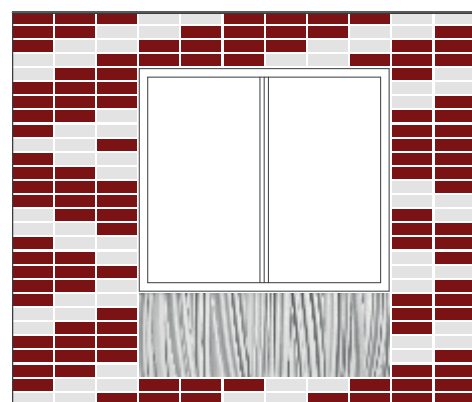
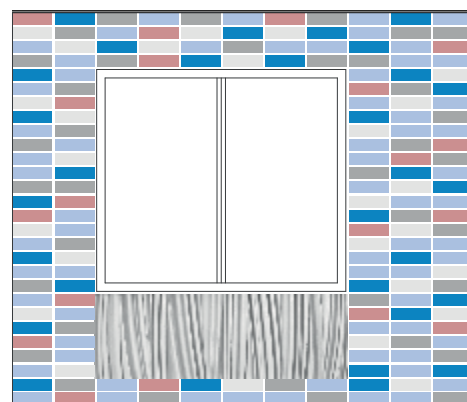
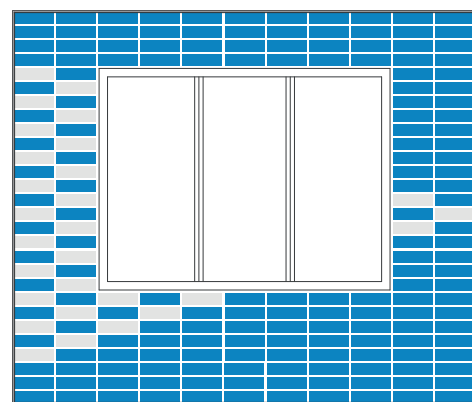


Варианты фасадных решений



Типы панелей

Варианты фасадных решений

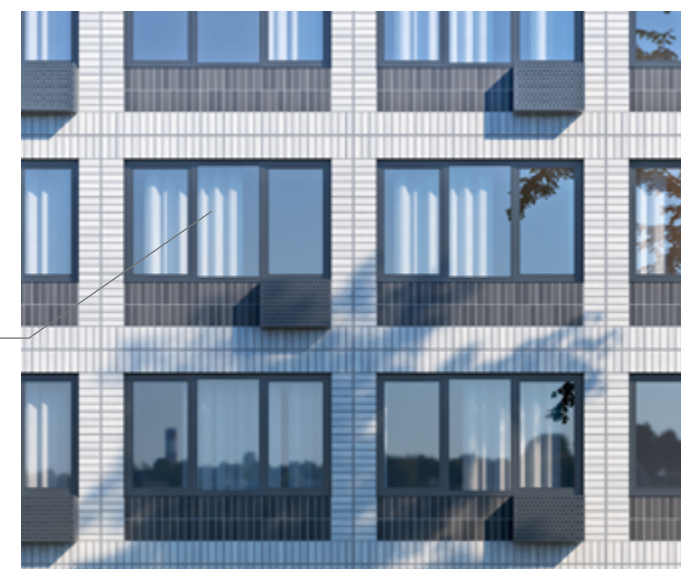


Фактурный бетон



Корзина для кондиционера в цвет фасада

Увеличенный оконный проем 2,4 x 1,5 м



- Эстетичные и привлекательные фасады
- Для облицовки доступны 256 цветов плитки из палитры RAL
- Высококачественная клинкерная плитка импортного производства
- Архитектурный бетонный орнамент
- Облицовка панелей производится в заводских условиях
- Плитка проходит лабораторные испытания на отрыв

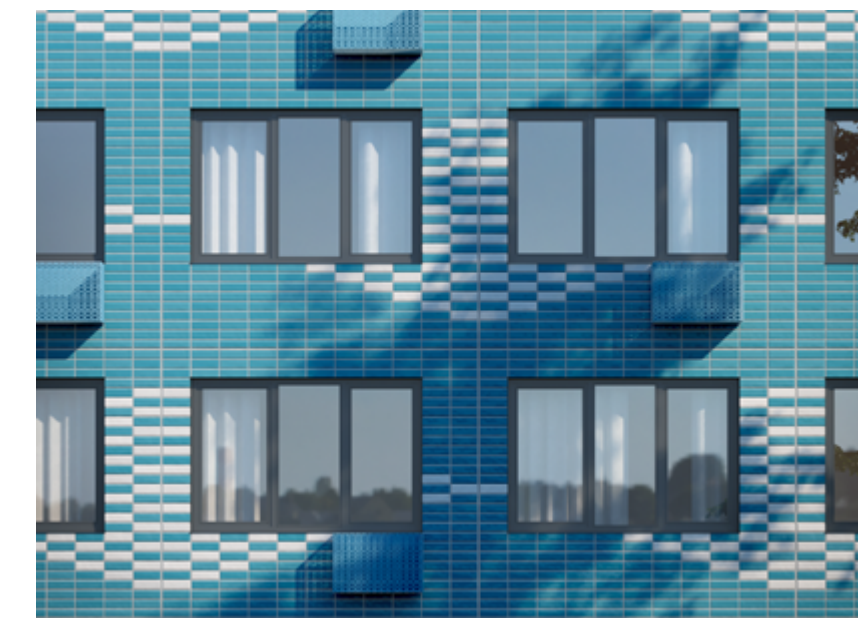
Морозоустойчивость и долговечность

Крепление «ласточкин хвост»

Идеальное сцепление с поверхностью



Клинкерная плитка



■ Примеры облицовки фасадов клинкерной плиткой

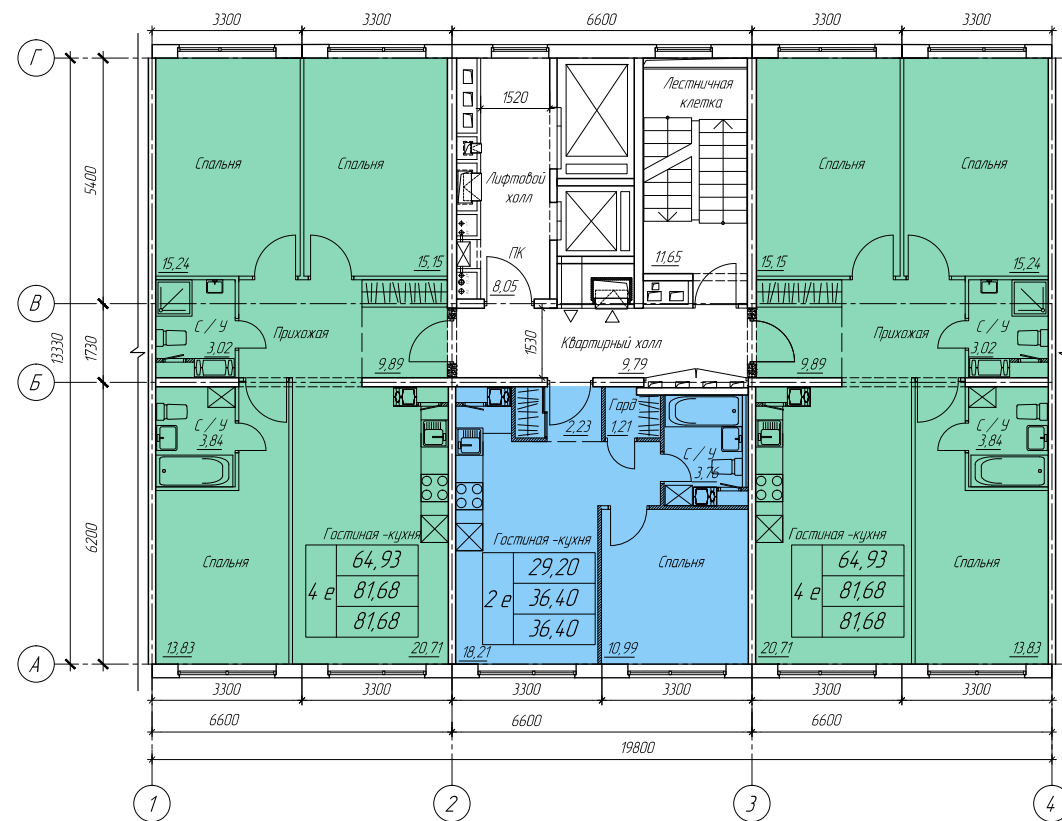
Планировочные решения

Секция 19,8 м

Коэффициент по ГНС **0,71**

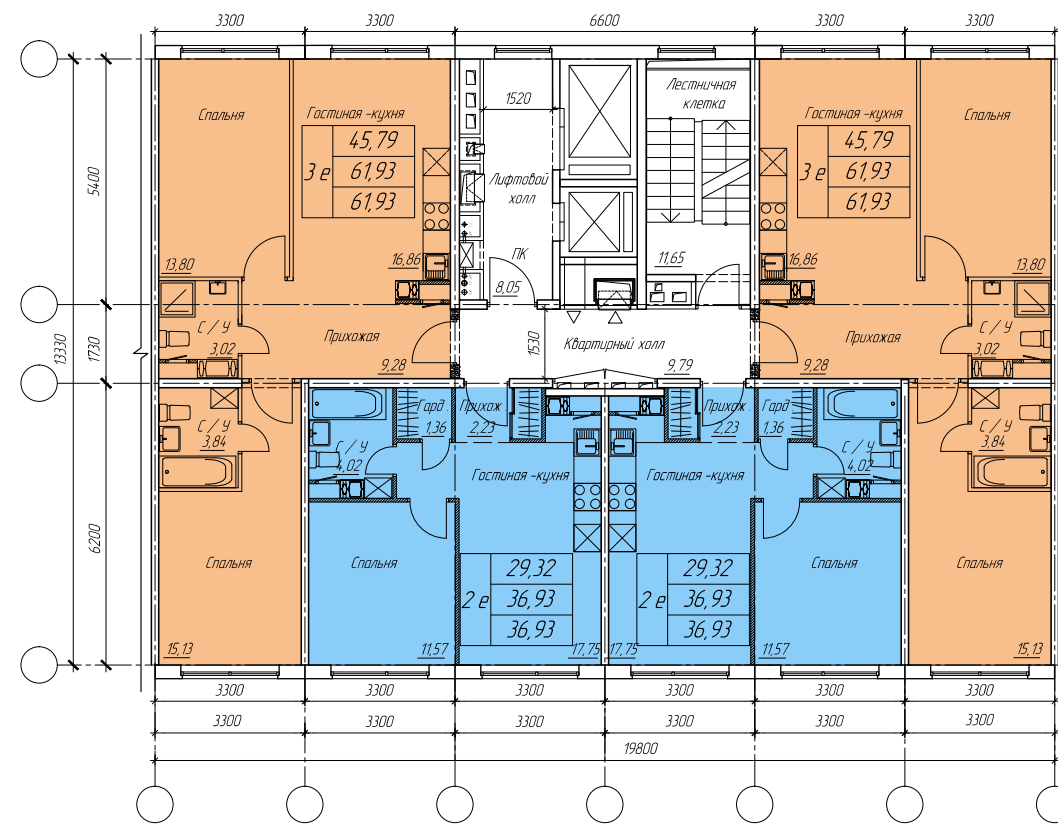
Планировочный коэффициент **0,78**

МОП 3E
2E 4E



Вариант 1

Вариант 2

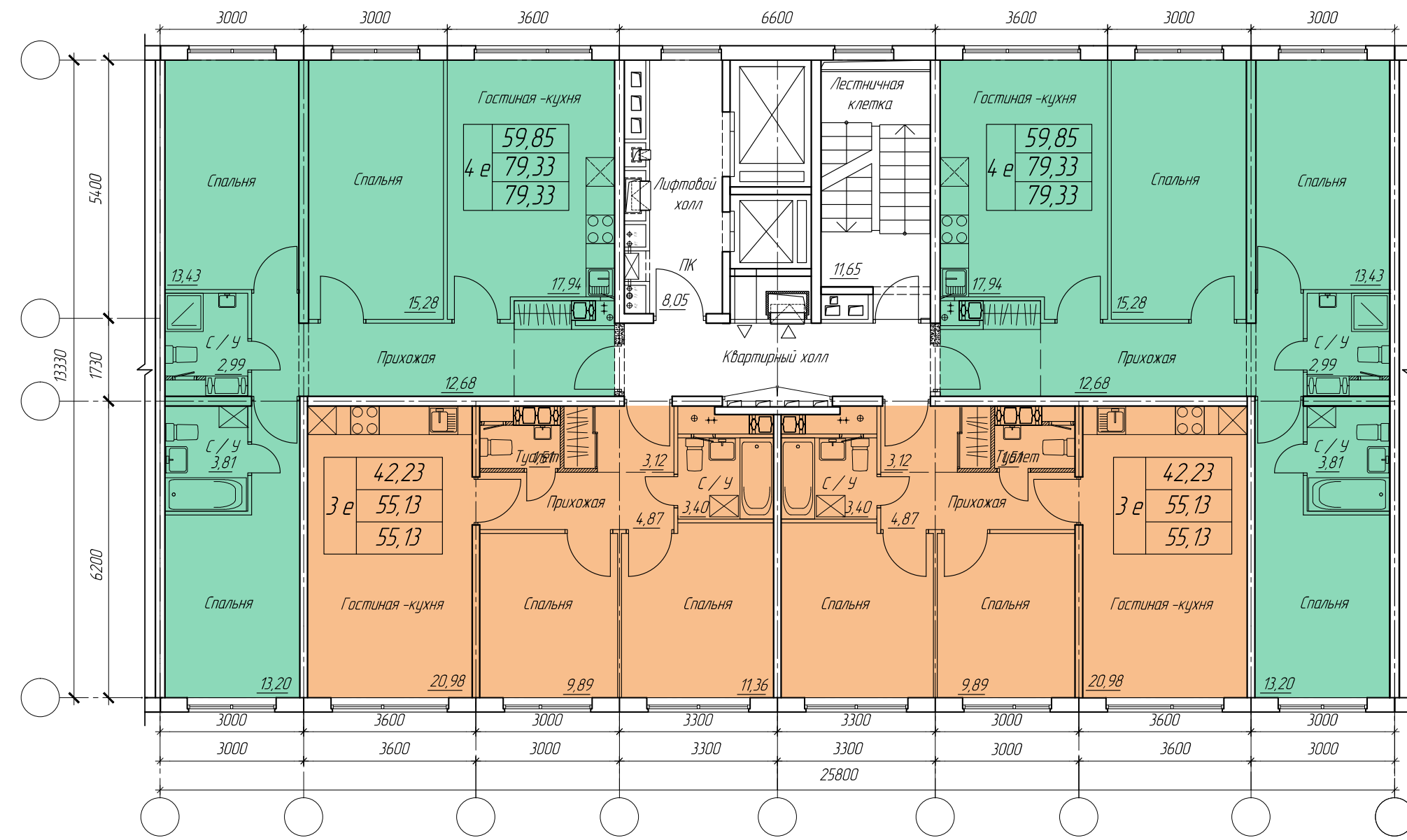


Секция 25,8 м

Коэффициент по ГНС **0,75**

Планировочный коэффициент **0,81**

МОП 3E
4E

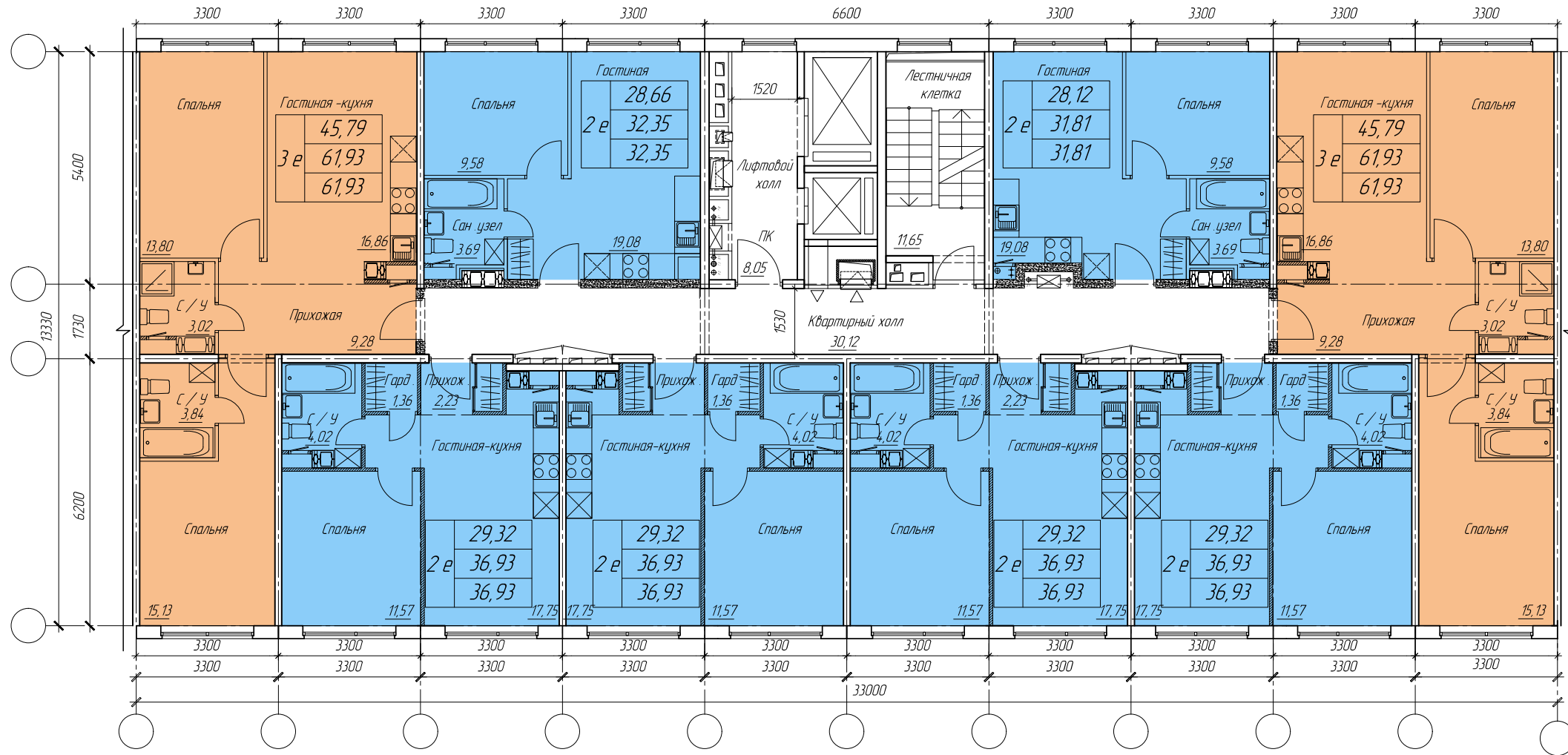


Коэффициент по ГНС **0,73**

Планировочный коэффициент **0,78**

МОП
2Е
3Е

Секция 33 м



Вариант 1

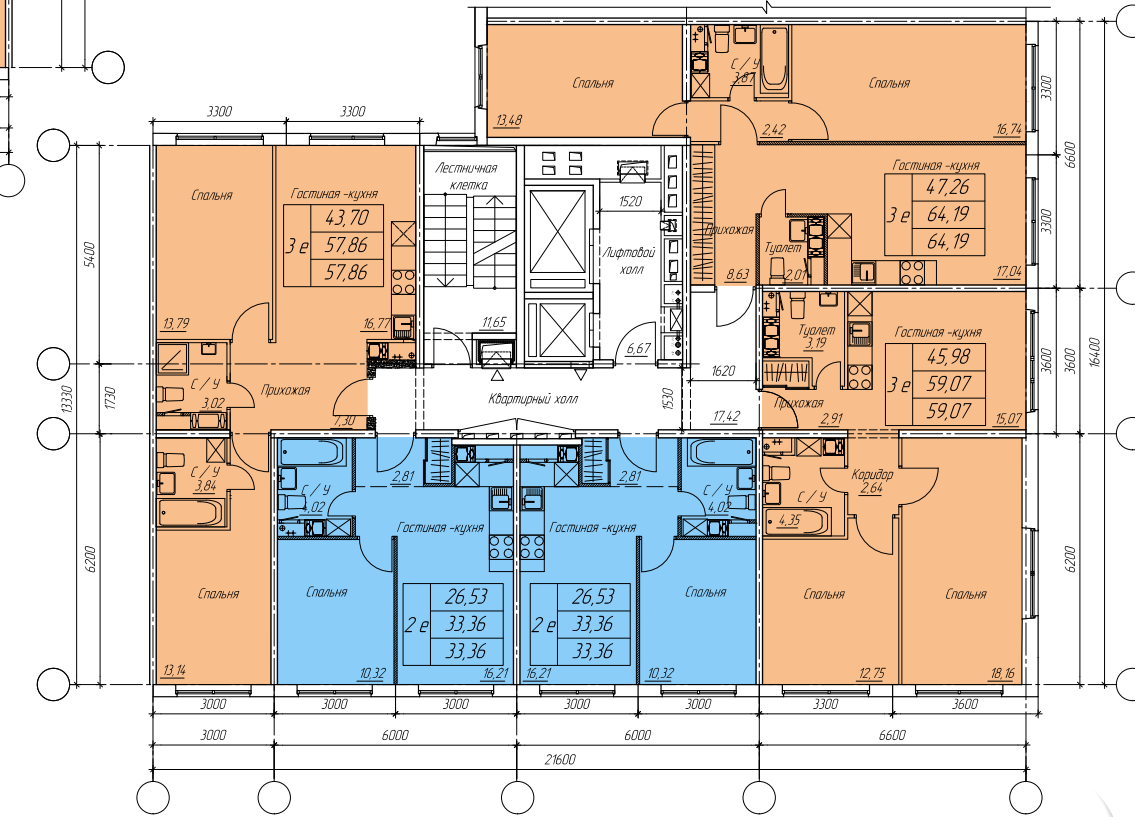
Секция угловая

Коэффициент по ГНС **0,72**

Планировочный коэффициент **0,78**

МОП
2Е
3Е

Вариант 2



Коэффициент по ГНС **0,70**

Планировочный коэффициент **0,79**

- МОП
- Студия
- 1К
- 2К

Башня



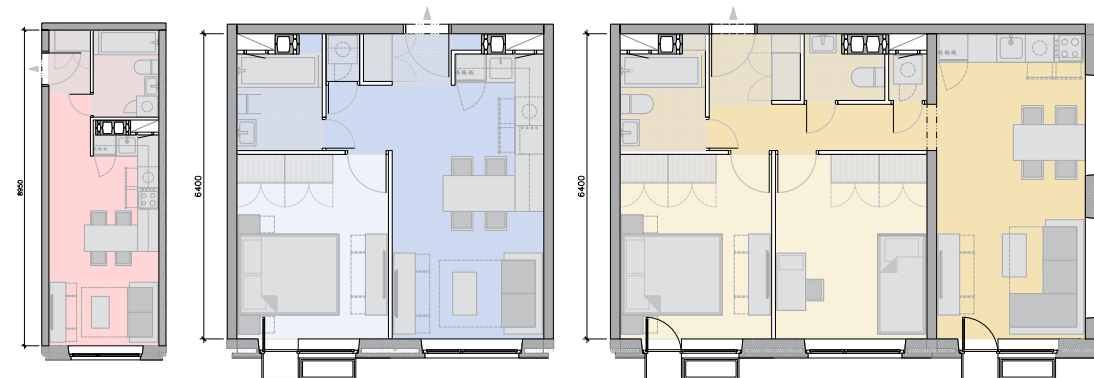
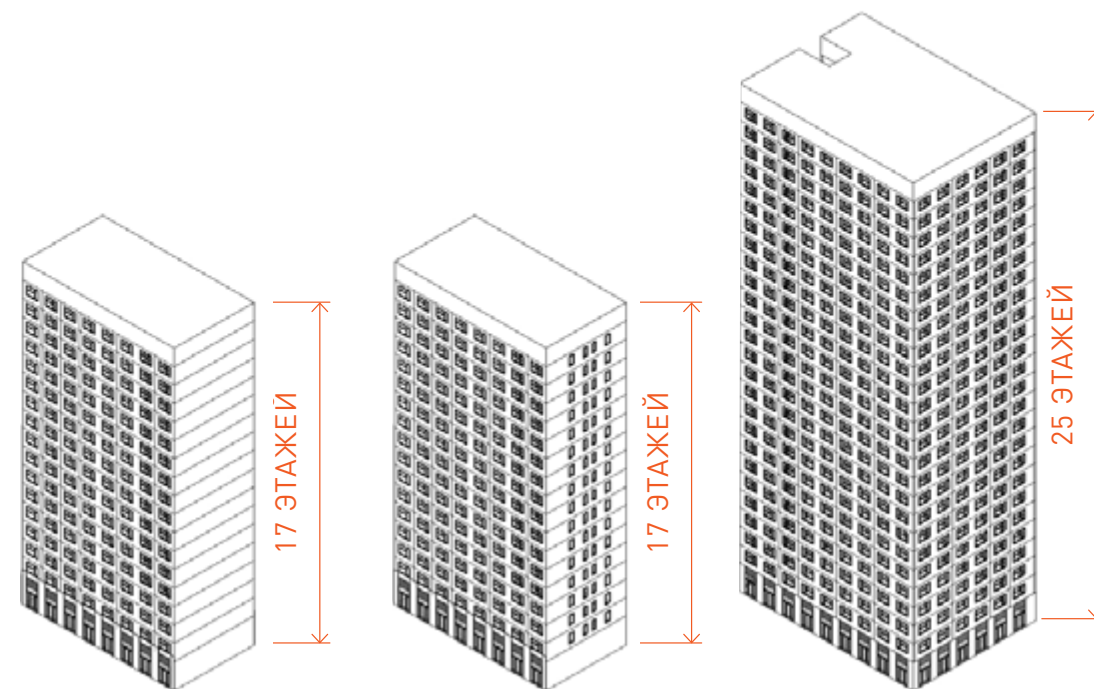
Объемно-планировочные решения первых этажей

- ↑ Первые этажи жилых домов «ДОММОС» предназначены для коммерческого использования
- ↑ Свободная планировка помещений
- ↑ Высота потолков 3,6-4,2 м
- ↑ Входные группы с двух сторон здания
- ↑ Сквозной проход через первый этаж без перепада уровня до входа в лифт
- ↑ Беспрепятственный доступ для маломобильных групп населения
- ↑ Панорамное остекление входных групп
- ↑ Инфраструктура и общественные пространства в шаговой доступности: предприятия социально-культурного и бытового назначения, торговые, образовательные, медицинские и пр.



Проектирование

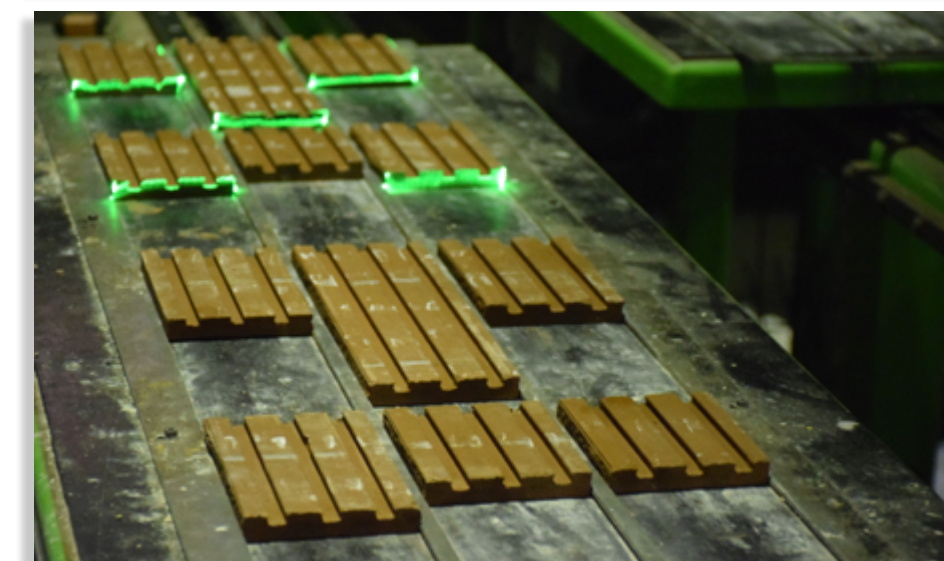
- ▲ Все новые объекты ГВСУ «Центр» проектируются с использованием технологий информационного моделирования зданий - Building Information Modeling - BIM
- ▲ Электронная библиотека BIM включает более 10 тыс. узлов и элементов
- ▲ Широкий выбор готовых проектов системы «ДОММОС» и индивидуальные решения для каждого заказчика
- ▲ Проектирование системы «ДОММОС» интегрировано в единый производственный цикл ГВСУ «Центр»
- ▲ Объединение проектирования и производства значительно сокращает временные затраты при обновлении номенклатуры элементов «ДОММОС»



■ Ежегодный объем проектируемой недвижимости – более 400 тыс. кв. м






Производство

- 🔧 Все элементы системы «ДОММОС» производятся на модернизированных предприятиях ГВСУ «Центр»
 - «198 Комбинат железобетонных изделий», г. Можайск
 - «250 Завод железобетонных изделий», г. Серпухов
 - «78 Деревообрабатывающий комбинат», г. Нижний Новгород
- 🔧 Единая электронная система объединяет проектирование, производство, логистику, учет и отгрузку производимой продукции
- 🔧 Импортные роботизированные линии по производству стеновых панелей, плит перекрытий, сварной сетки, объемных каркасов, лифтовых шахт, оконных блоков и др.
- 🔧 Объем освоенных и планируемых инвестиций в модернизацию предприятий с 2013 по 2020 год - более 10 млрд руб.
- 🔧 Номенклатура выпускаемых изделий - более 5 тыс.









🔧 На всех этапах производства системы «ДОММОС» действует строгая система контроля качества: от поставки сырья до монтажа готовых элементов на объекте

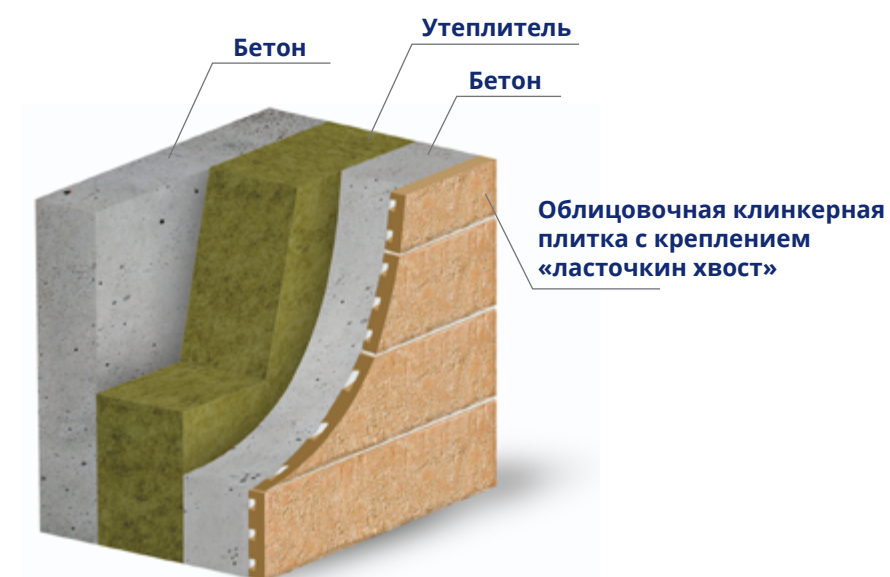
Строительство

-  Дома системы «ДОММОС» возводятся в рамках реализации государственных контрактов и коммерческих проектов
-  Система подходит как для локальной застройки (1-2 дома), так и для строительства новых микрорайонов в целях комплексного освоения территорий
-  «ДОММОС» проектируется и строится с применением BIM-технологий
-  Строительство ведут дочерние организации ГВСУ «Центр»
-  Полнотелая плита перекрытия длиной 6,6 м позволяет сократить количество подъемов краном при монтаже здания
-  Квартиры сдаются с отделкой, которая определяется заказчиком
-  Сроки строительства в зависимости от этажности составляют от 6 до 12 месяцев

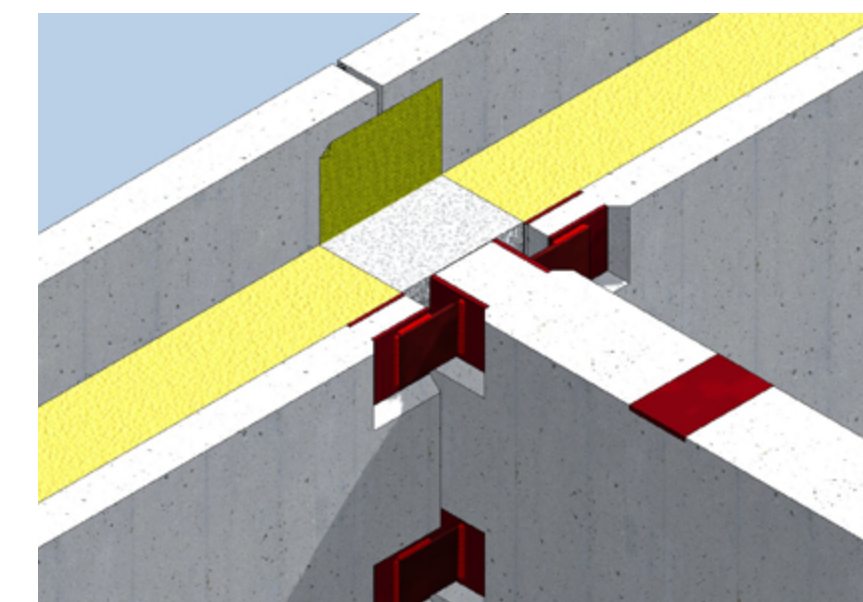
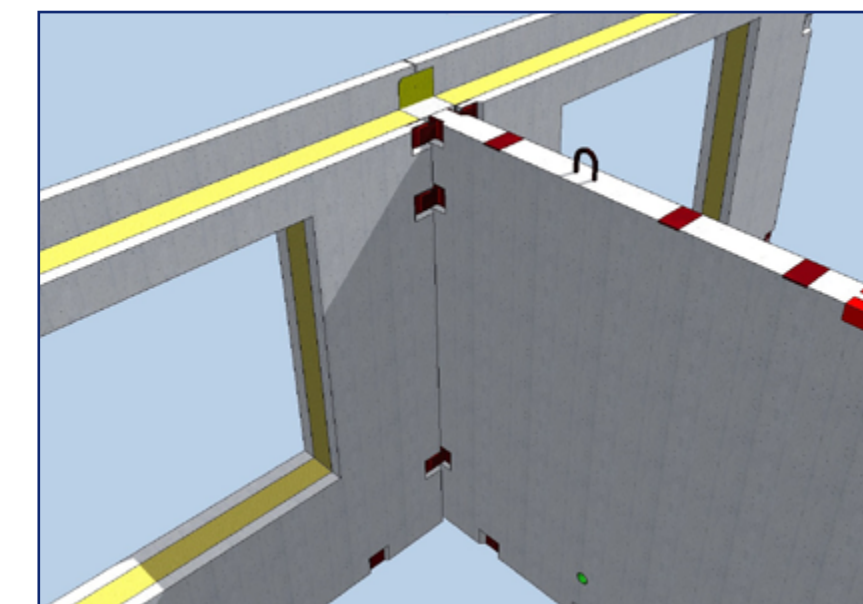


 Ежегодный объем строительства – более 500 тыс. кв. м

-  «Сухой» конструктивный узел сопряжения наружных и внутренних стеновых панелей
-  Межпанельный стык – 10 мм
-  Полная герметичность шва
-  100% защита от протечек и промерзания наружных стен
-  Высокие показатели по теплосбережению
-  Класс энергоэффективности A++



Устройство внешней стеновой панели «ДОММОС»



Узел стыка панелей

«ДОММОС»: наши преимущества

- ↑ Комфортная среда при оптимальном соотношении цены и качества
- ↑ Максимальное разнообразие архитектурно-планировочных и фасадных решений
- ↑ Европейские планировки с большой кухней-гостиной, несколькими спальнями и двумя санузлами
- ↑ Функциональное зонирование квартир
- ↑ Высокие первые этажи для коммерческого использования
- ↑ Класс энергоэффективности А++
- ↑ «ДОММОС» соответствует требованиям для климатических условий Московского региона

↑ **Сроки строительства - от 6 до 12 месяцев**

↑ **Нормативный срок эксплуатации домов «ДОММОС» - более 100 лет!**



Жилой комплекс «Мир Митино»



Жилой комплекс «Позитив»



Жилой микрорайон «Эко Видное 2.0»

Холдинговая компания ГВСУ «Центр»
109147, г. Москва, ул. Воронцовская, д.21а, стр.1
+7 (495) 544-50-90
info@gvsu.ru
gvsu.ru

